



Customer Database

Base de Dados para Portais das Concessionárias

O **C&I Customer Database** é uma API - Interface de Programação de Aplicações - para um Portal do Consumidor, criado com o intuito de atender as demandas geradas pelos consumidores finais das fornecedoras de energia para os Grupos A e B Indireto, oferecendo acesso à informações detalhadas de energia elétrica.

A regulamentação da **ANEEL** demanda que as concessionárias divulguem o consumo detalhado de seus clientes, sendo possível **comercializar parte destas informações**.

A **automatização** desse processo pode trazer **ganhos reais** para as concessionárias, desde o **ganho de receita** até o **aumento no relacionamento** com seus clientes cativos.

Funcionamento

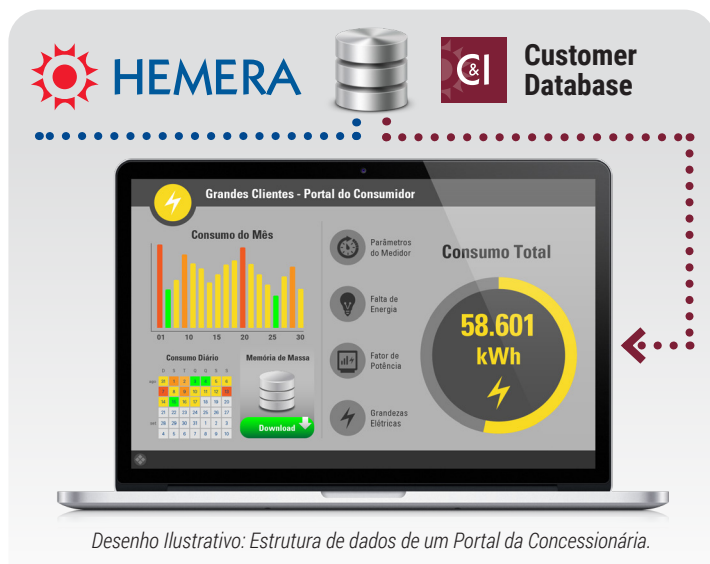
Concessionárias de energia usuárias do **Hemera C&I** podem requisitar o recurso opcional **C&I Customer Database**.

A aplicação *on demand* possui **inteligência e arquitetura independentes**, que garantem a flexibilidade na escolha da forma de apresentação dessas informações ao cliente em um Portal da própria concessionária.

Características

O **C&I Customer Database** não possui interface gráfica e se baseia nas informações apresentadas pelo **Hemera C&I**, de forma automática e com dados sincronizados em uma frequência configurável:

- Informações Cadastrais.
- Parâmetros dos medidores dos clientes.
- Grandezas elétricas da medição, como corrente e tensão.
- Falta de Energia.
- Consumo de Energia Ativa e Reativa.
- Demanda de Energia.
- Fator de Potência.
- Memória de Massa.



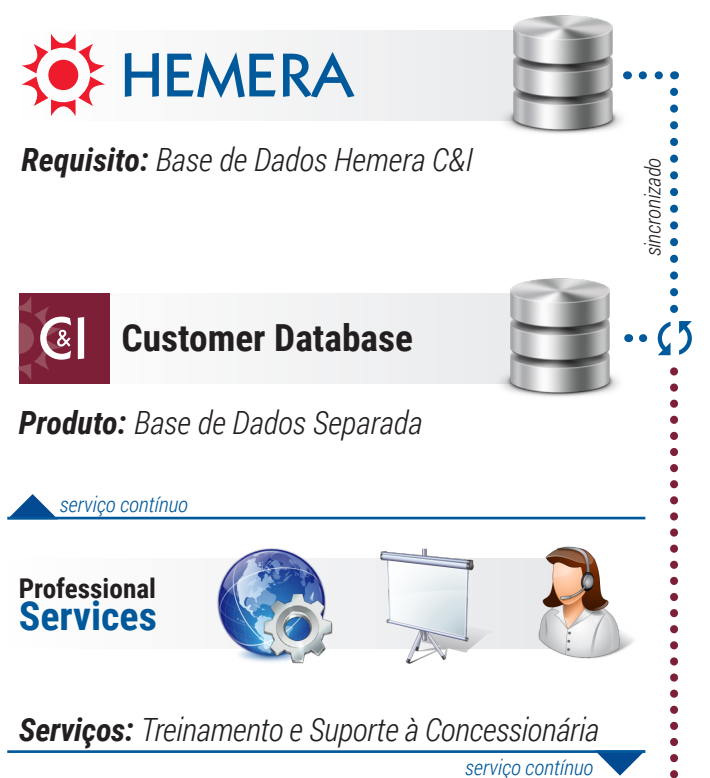
Desenho Ilustrativo: Estrutura de dados de um Portal da Concessionária.

Produto & Serviços

Estrutura apartada de um Banco de Dados mas sincronizada com o módulo **Hemera C&I**.

- Implantação do sistema.
- Treinamento via equipe CAS.
- Suporte remoto.

O desenho abaixo explica o processo para a implantação do Customer Database:



Portal do Consumidor Web ou App da Concessionária

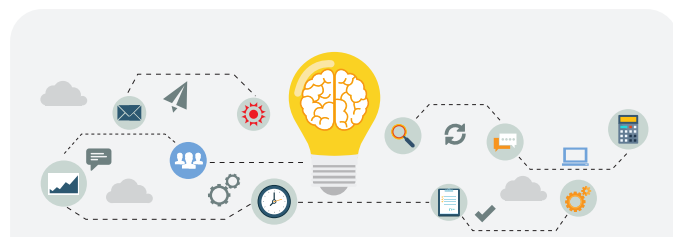


Desenho Ilustrativo: Estrutura de dados de um Portal da Concessionária.

Vantagens à Concessionária

Com a utilização do **C&I Customer Database** é possível automatizar o processo, mantendo a transparência sobre o fornecimento e consumo de energia dos clientes a partir do livre acesso às informações:

- Garantia de integridade dos dados.
- Disponibilização das informações em alta velocidade.
- Flexibilidade na apresentação das informações ao cliente final.
- Arquitetura independente: Garantia de não interferência aos processos produtivos da concessionária.
- Aumento da rentabilidade com prestação de serviços ao consumidor final - Receita para manutenção anual do sistema.
- Melhoria da reputação da concessionária e do valor agregado, a partir de maior transparência dos dados.



Possibilidades de Implementação

A CAS Tecnologia oferece a oportunidade de desenvolvimento e integração para concessionárias que não possuem **Portal de Acesso Web** ou **aplicativo para Smartphones**.

Possibilidade de implementar o **Customer Database** para o **Hemera Residencial** em concessionárias que possuem clientes teledivididos de baixa tensão.