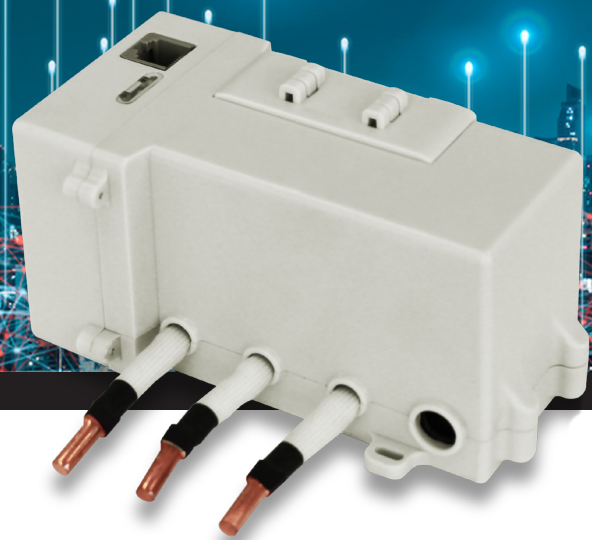


RS2000 Smart NB Tri

cód. 100.0197.00



Base Inteligente Trifásica

Tecnologia de comunicação NB-IoT de segunda geração para transmissão de dados - atendendo ao release 14 das normativas 3GPP - com longo alcance de comunicação a baixo custo.

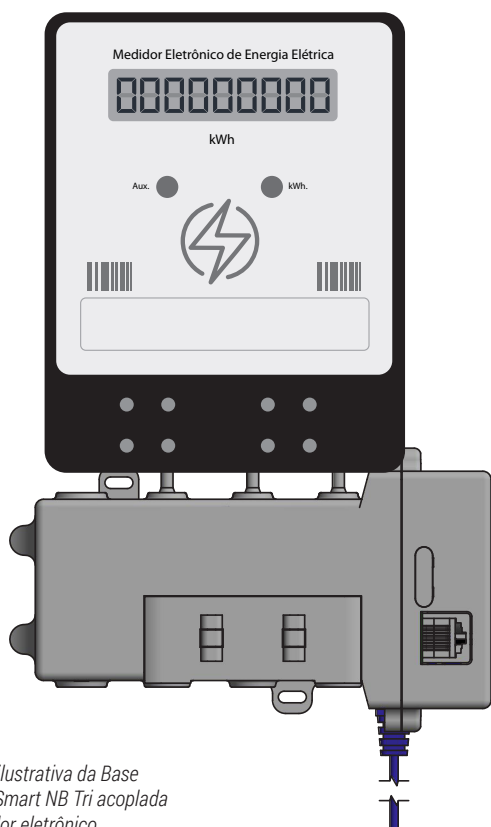


Imagem ilustrativa da Base RS2000 Smart NB Tri acoplada no medidor eletrônico.

Bases Inteligentes CAS

A geração Smart de Bases Inteligentes da CAS Tecnologia fazem parte das soluções de Gestão Inteligente de dados de medição de Energia Elétrica, utilizando tecnologias IoT de comunicação que possibilitam eficiência, alta disponibilidade e segurança no monitoramento remoto e contínuo da distribuição e do consumo.

Funcionalidades:

- Inteligência embarcada para coleta dos dados de forma automática.
- Tecnologia Plug & Play.
- Tecnologia de longo alcance.
- Comunicação bidirecional.
- Fácil cobertura de grandes áreas geográficas.
- Baixo consumo de energia.
- Baixo custo para transmissão de dados.
- Baixo custo de implantação, sem mudança de procedimento para instalação em campo.
- Fácil configuração e controle total dos ativos em campo.
- Diagnóstico e combate às fraudes do sistema de medição.
- Recursos avançados de monitoramento da corrente diferencial e sensoriamento de fase e corrente.
- Opera indoor.
- Proteção do ambiente do cliente com sensoriamento de tensão intrusa.
- Abordagem multi-fabricante: liberdade de escolha dos medidores com Corte & Religue remotos.

Especificação Técnica

Tecnologia de transmissão	LTE Cat-NB2 Bandas LTE: B1 (2100 MHz); B2 (1900 MHz); B3 (1800 MHz); B4 (1700MHz); B5 (850 MHz); B8 (900 MHz); B12, B13, B14 e B17 (700MHz); B18 e B19 (850MHz); B20 (800MHz); B25 (1900MHz); B28 (700MHz); B66 (1700MHz); B70 (2000MHz); B85 (700MHz). Taxas de transmissão: Max. 127kbps downlink / 158.5kbps uplink
Conector A	Saída fase A
Conector B	Saída fase B
Conector C	Saída fase C
Conector D	Saída fase NEUTRO
Conector E	Conector RJ45 Comunicação EIA-232
Conector F	Cabo de alimentação AC 40cm
Antena	Externa - conector SMA
Consumo médio	3W em 127VAC - medidor não acoplado
Alimentação	85~264VCA - em conformidade com o medidor a ser utilizado
Corrente máxima (relé corte)	100A
Tensão máxima (relé corte)	250Vca
Temperatura de operação	0 a 70°C
Dimensões	146 x 85 x 78mm
Peso	500g
Código IP	IP50

Desenho Técnico

