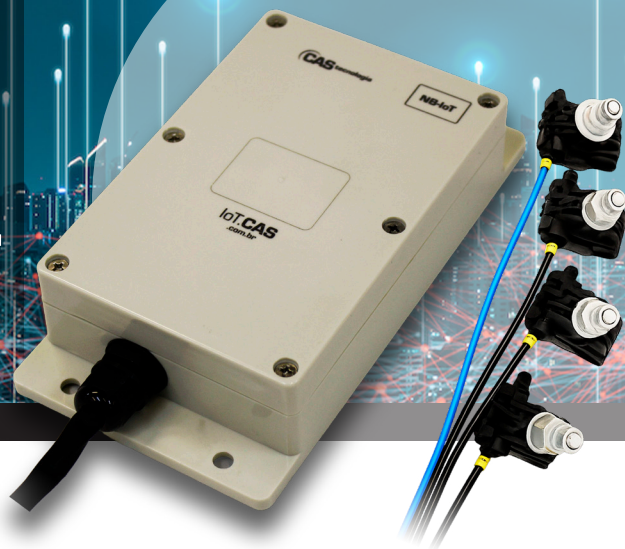


RS2000 Sensor NB PLUGIN BT

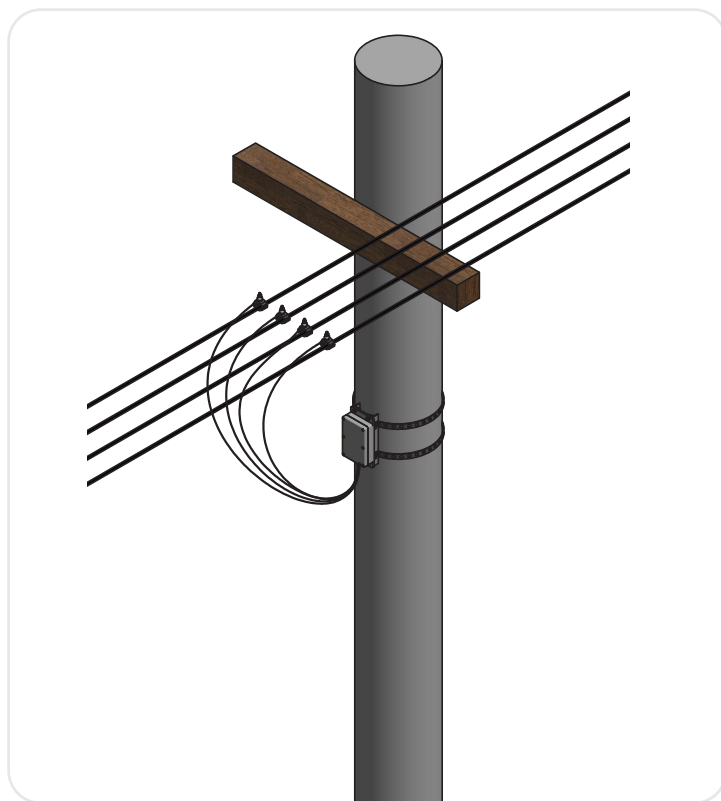
cód. 100.0217.00



Sensor de Falta NarrowBand

Desenvolvido para monitorar e comunicar, de forma instantânea, eventos de falta e retorno de energia elétrica na rede de distribuição em Baixa Tensão.

Possibilita a transmissão confiável de eventos por meio de redes NB-IoT, assegurando comunicação eficiente mesmo em cenários de infraestrutura limitada.



Integração Inteligente CAS

Totalmente integrado à plataforma Iris e compatível com protocolos DNP3/SCADA, permite ampla interoperabilidade com sistemas de supervisão e controle.

Projetado para aplicações outdoor, apresenta robustez e resistência para operação contínua em ambientes externos.

Funcionalidades:

- Inteligência embarcada para geração automática de eventos.
- Envio de alarmes de falta e restabelecimento de energia.
- Compatibilidade com protocolo DNP3 / alerta para Sistema SCADA.
- Tecnologia de comunicação NB-IoT.
- Interface Bluetooth para configuração e testes locais.
- Bateria recarregável.
- Monitoramento da saúde da bateria.
- Conectores de Derivação Perfurante para ligação elétrica.
- Suporte que permite instalação em poste através de abraçadeiras.
- Opera em ambientes internos e externos (IP65 com proteção UV).

Especificação Técnica

Tecnologia de Comunicação	LTE Cat-NB2 Bluetooth V5.2 BR/EDR/BLE
Frequência de operação LTE/LPWA	Bandas LTE: B1 (2100 MHz); B2 (1900 MHz); B3 (1800 MHz); B4 (1700MHz); B5 (850 MHz); B8 (900 MHz); B12, B13, B14 e B17 (700MHz); B18 e B19 (850MHz); B20 (800MHz); B25 (1900MHz); B28 (700MHz); B66 (1700MHz); B70 (2000MHz); B85 (700MHz)
Frequência de operação Bluetooth	2400~2480MHz
Potência Bluetooth	5dBm
Conector A	Conector de Derivação Perfurante - Entrada alimentação e sensoriamento Fase A
Conector B	Conector de Derivação Perfurante - Entrada sensoriamento Fase B
Conector C	Conector de Derivação Perfurante - Entrada sensoriamento Fase C
Conector D	Conector de Derivação Perfurante - Entrada Neutro
Antena	interna
SIM Card	Mini SIM (2FF) - acesso interno
Alimentação	85~264Vac (Fase A + Neutro)
Bateria	Recarregável Li-Ion 3,7Vdc 1000mAh
Temperatura de operação	0°C a 60°C
Dimensões	Módulo de Comunicação: 99 x 191 x 70 mm (LxAxP) Cabos: 4x1,5mm ² x 1,5m
Código IP	IP65

Desenho Técnico

