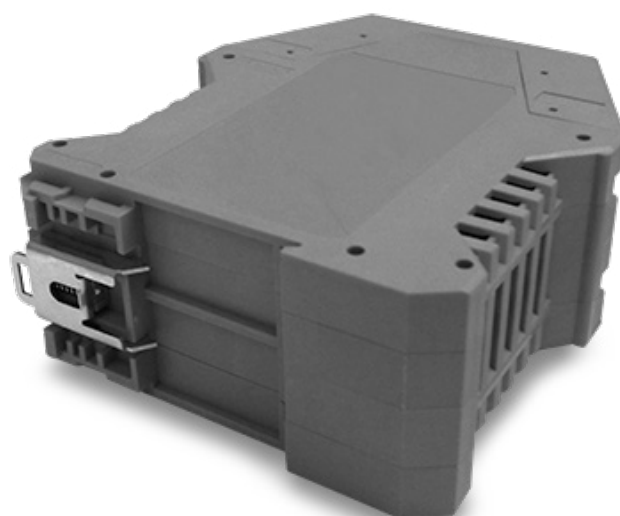


Especificação técnica

Utilização	Fonte externa
Conector A	Entrada de energia
Conector B	Saída de energia
Tensão de entrada	95~250VCA (2F+N+terra)
Tensão de saída	+24VCC
Potência de saída	24W
Precisão da tensão de saída	+/-5%
Frequência de entrada	50~60Hz
Filtro de entrada	Modo comum
Proteção contra curto-circuitos e sobrecarga	Sim
Dimensões	111,5 x 99,5 x 45mm
Peso	185g



CAS Fonte AC/DC 24VDC 1A - ADAM

24W

CÓD. 132.0023.00